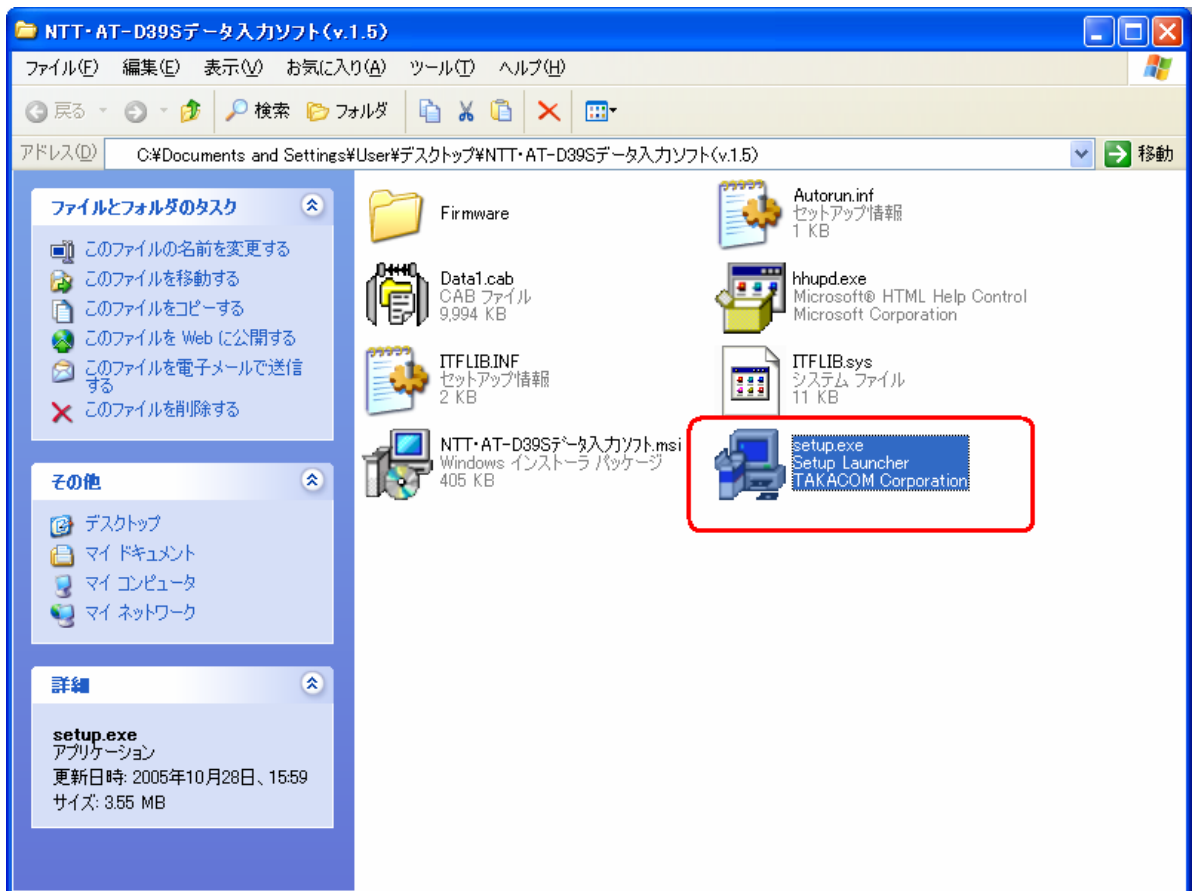
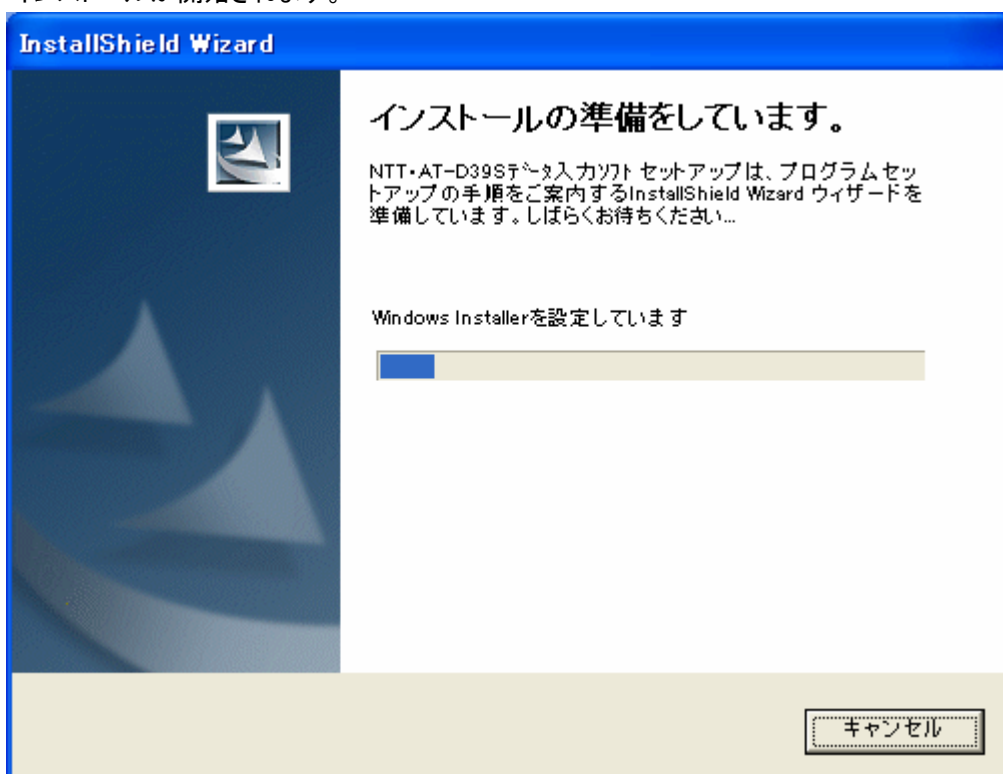


NTT・AT-D39S-CWA-100 データ入カソフトインストール方法

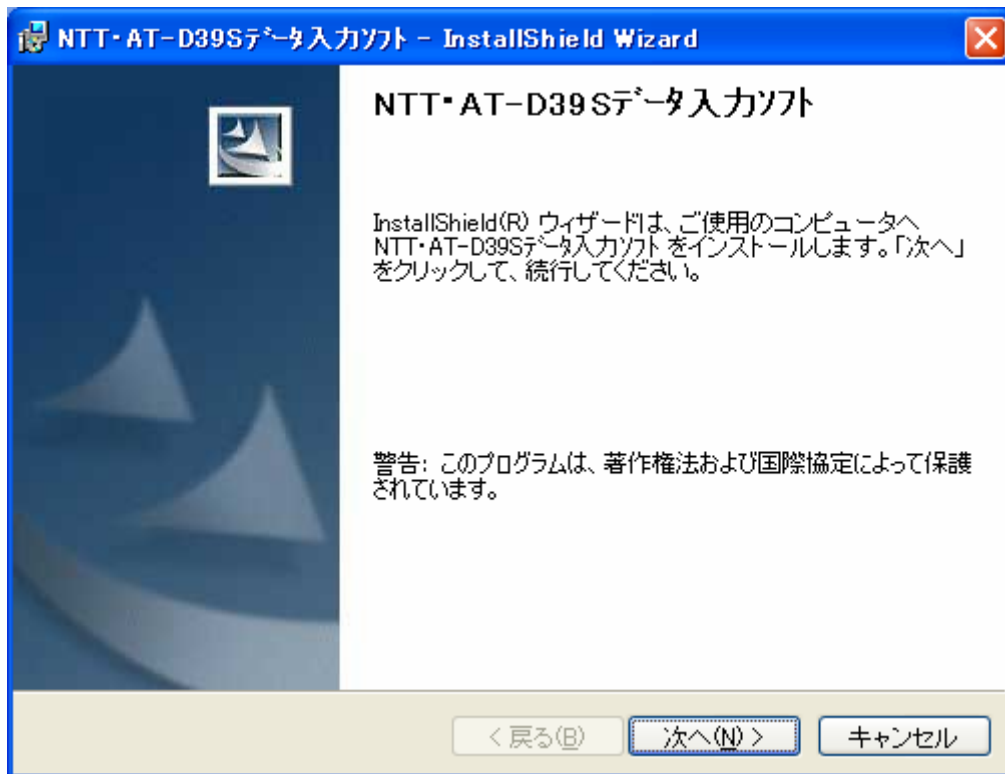
1. NTT・AT-D39S データ入カソフト(v.1.5)が格納されているフォルダ開きます。
2. 「Setup.exe」というアイコンをダブルクリックします。



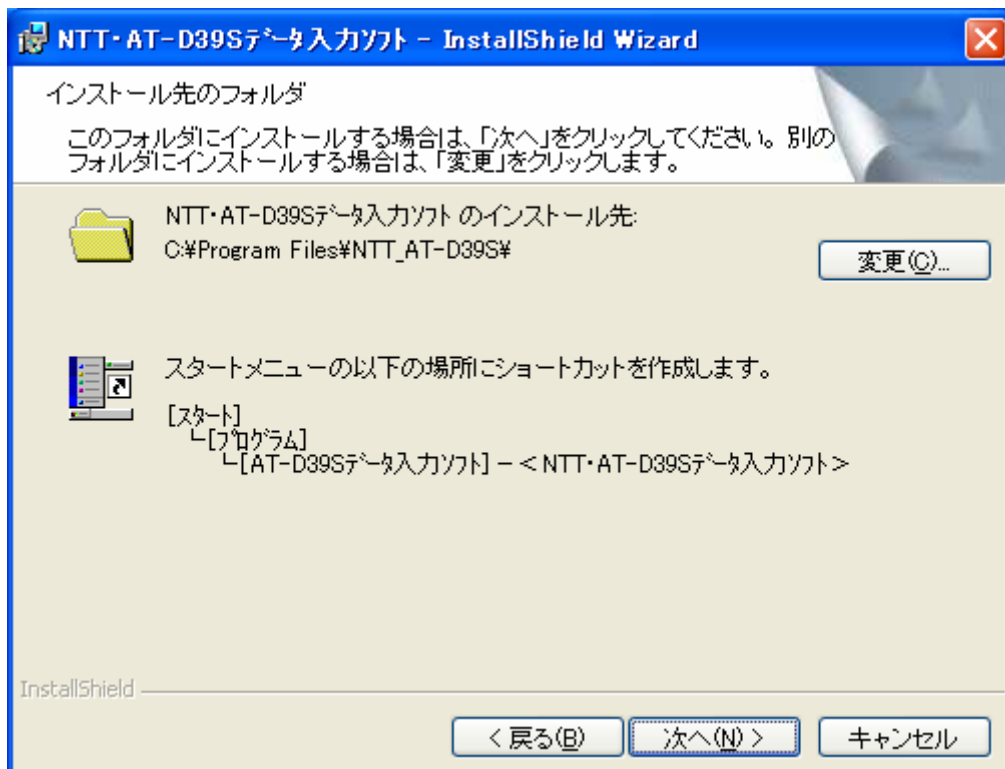
3. インストールが開始されます。



4. [次へ(N)]ボタンをクリックします。

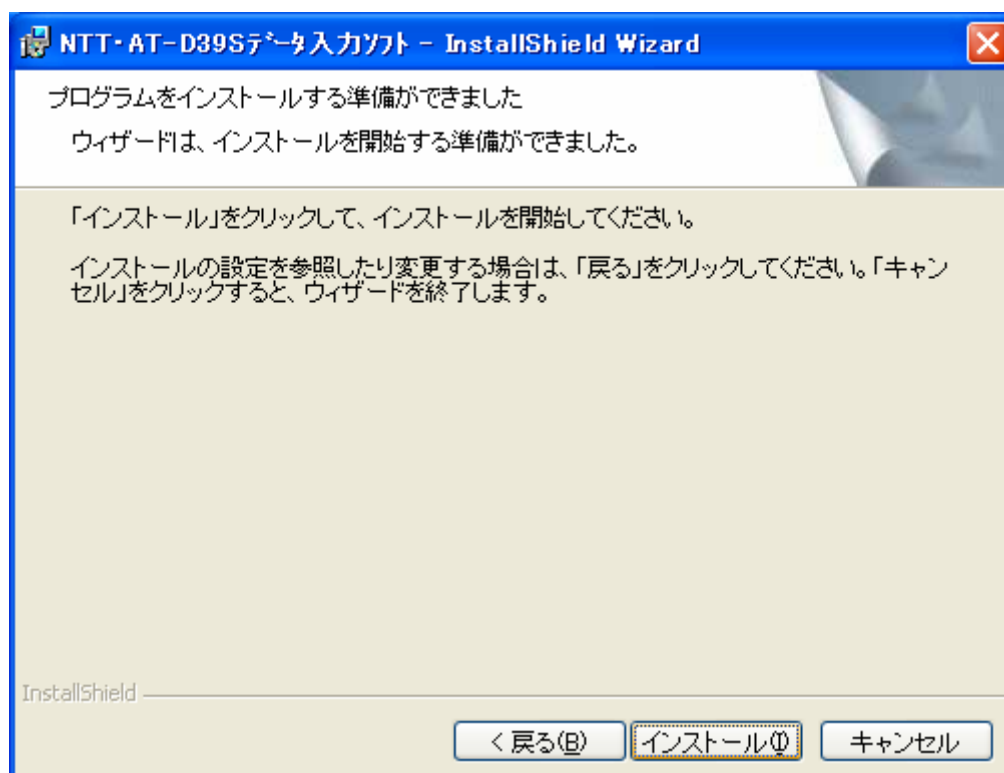


5. インストール先のフォルダを指定する画面が開きますので、問題がなければ[次へ(N)]ボタンをクリックします。(通常はそのまま[次へ(N)]ボタンをクリックしてください。インストール先のフォルダを変更する場合は、[参照]ボタンをクリックします。)

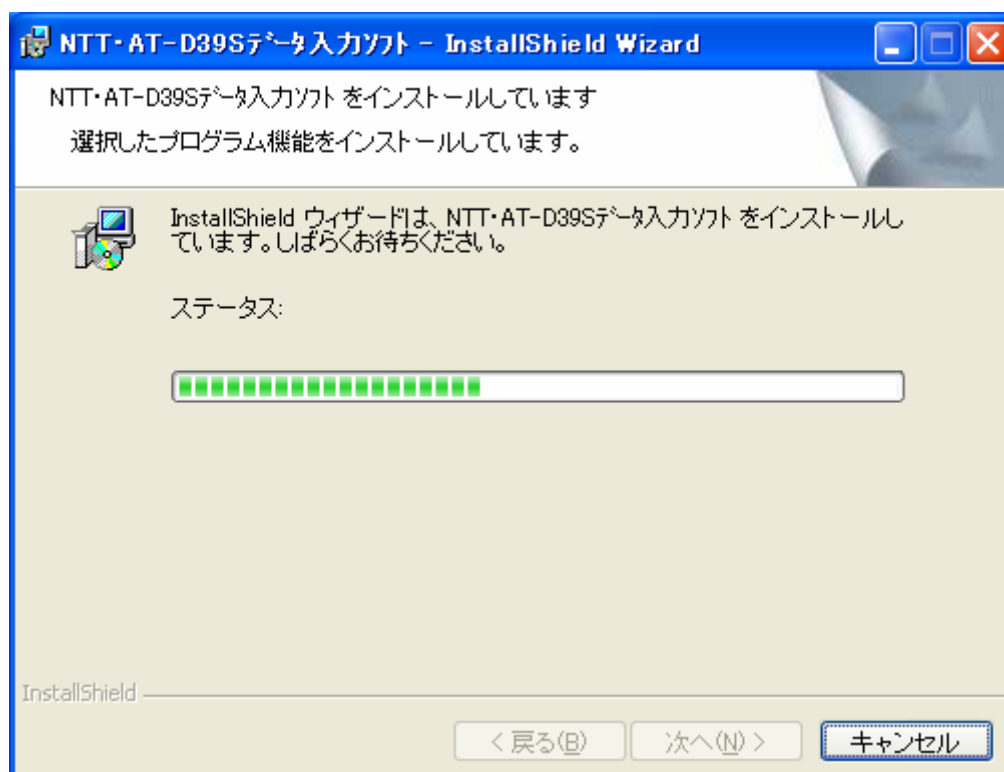


※この画面が表示されずエラーメッセージが表示された場合は(参考)をご覧ください 2/5

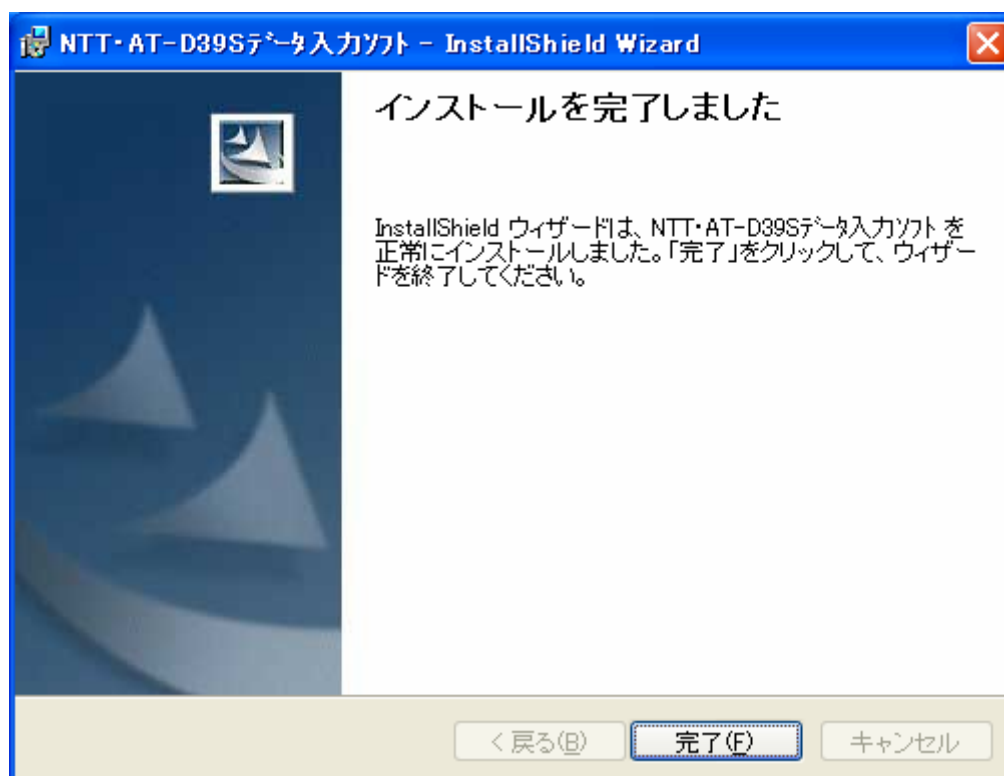
6. インストールする準備ができましたので、問題なければ[インストール(I)]ボタンをクリックしてください。



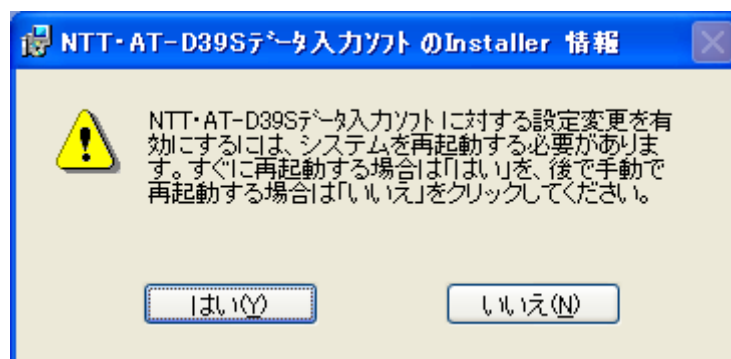
7. インストールが開始されます。



8. 問題なくインストールが完了するとインストール完了画面が表示されますので、[完了(F)]ボタンをクリックします。



9. 再起動を促す画面が表示されますので、再起動してください。以上でインストールは終了です。



(参考)

5.でインストール先のフォルダを指定する画面が表示されず、以下の警告が出た場合には、すでに古いバージョンのソフトウェアがインストールされています。先に[コントロールパネル]の[プログラムの追加と削除]から、古いバージョンのソフトウェアをアンインストールしてください。

