

FAXがあったことをメールへお知らせし、  
外出先のパソコンからFAXの内容を  
確認することができます。

## FAXお知らせメール (オプション)

★ひかり電話オフィスタイプのお客さまのみご利用いただけます。

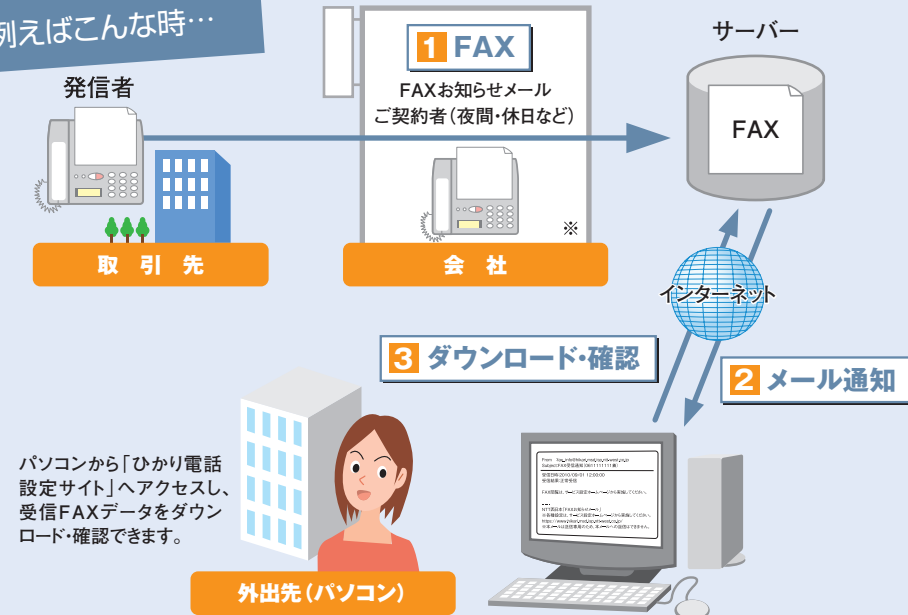
# FAXお知らせメール (オプション)

## FAXお知らせメールとは

●外出中に会社にFAXがあったことを、あらかじめ指定したパソコンや携帯電話のメールへお知らせし、パソコンからFAX内容を確認することができるサービスです。

- ★着信情報をお知らせするメールアドレスは最大5件まで設定可能です。
- ★受信したFAXは、弊社のサーバーで代行受信します。受信可能な容量は1契約につき10MB (A4判1枚80KBとした場合約125枚)です。
- ★受信可能な用紙サイズはA4判、B4判です。
- ★FAXの内容を確認するには、ご利用のパソコンにTIFF形式の画像ファイルが閲覧可能なソフトウェアがインストールされている必要があります。

例えばこんな時…



※ご契約いただいているFAXの着信電話番号とFAXお知らせメールの契約電話番号が同一の場合、FAXお知らせメールをご利用中(開始中)は、ご契約いただいているFAXは鳴動(着信)しません。また、電話(音声)の着信もできません。

ご利用にあたっては、インターネット接続環境が必要となります。

### ひかり電話オフィスタ입

月額利用料金  
1電話番号ごと **110円(税込)**

+

1,430円(税込) ひかり電話オフィスタ입 1契約ごとの基本料金  
5,940円(税込) フレッツ光ネクスト ファミリースーパーハイスピードタイプ 単 (FTTHアクセスサービス) をご利用の場合  
+プロバイダー利用料

### ひかり電話オフィスA(エース)

ひかり電話オフィスA(エース)のお客さまはご利用いただけません。

- 他のサービスと組み合わせてご利用の場合、利用できないもしくは一部機能が制約される場合があります。
- ※詳しくはP.179「他のオプションサービス等と合わせてご利用いただく場合の留意事項」をご参照ください。
- データコネク(データ通信)通信では利用できません。
- ひかり電話オフィスタ입でご契約のお客さま** 工事費が別途必要です。詳しくは、P.111をご確認ください。
- インターネットのご利用にはプロバイダーとの契約/料金が別途必要です。

## ご利用上の注意事項

- ご利用にあたっては、インターネット接続環境が必要となります。
- FAXお知らせメールでお知らせメールを受信する時に、通信料・パケット料がかかる場合があります。
- ボイスワープをご利用の場合は、同一電話番号でFAXお知らせメールは受信できません。
- ご契約いただいているFAXの着信電話番号とFAXお知らせメールの契約番号が同一の場合、FAXお知らせメールをご利用中(開始中)は、ご契約いただいているFAXは鳴動(着信)しません。また、FAXお知らせメールの契約電話番号への電話(音声)の着信もできません。
- 受信可能な用紙サイズはA4判・B4判です。それ以外で送信された場合、動作保証対象外となります。
- 1回の受信での最大受信枚数は98枚です。
- 受信したFAXはTIFF形式のデータに変換されます。画像閲覧ソフトは本サービスには付属しておりませんので、お客さまにてソフトウェアをご用意ください。Microsoft®Windows®7、8、8.1「Windows フォトビューアー」、Microsoft®Windows®10「フォト」、Mac OS X「プレビュー」がご利用いただけます。
- 受信BOXの容量は10MB(例：A4判1枚80KBとした場合約125枚 ※データ量は、受信した内容により異なります)です。BOXの残量がなくなるとFAXの受信ができなくなりますので、ダウンロードしたFAXデータは、定期的に削除するようにしてください。
- 本サービスは、カラーFAXには対応しておりません。
- お知らせメールへの返信はできません。
- 本サービスを解約した際、受信データはすべて消去されます。本サービス解約前に必要に応じダウンロードしてください。
- 本サービスの操作にて登録いただく個人情報については、お客さまの本人確認、電気通信サービスなどの提供、これらに関するお客さまへのご連絡、その他契約約款などに基づく契約内容の実施に必要な範囲内で利用いたします。また、新たな電気通信サービスなどの企画および開発、電気通信サービスなどの提供に必要な設備の管理および改善、その他NTT西日本の電気通信サービスなどに係る業務の実施に必要な範囲内で利用します。なお、お客さまとの電気通信サービスなどに係る契約が解除された後においても、上記の利用目的の範囲内で個人情報を利用することがあります。また、本画面に記載いただいた個人情報については、個人情報保護法の規定に基づき、NTT西日本が業務を委託する他の事業者に対して提供することがあります。また、NTT西日本の契約約款などの規定または個人情報保護法、電気通信事業法その他の法令の規定に従い、第三者に提供することがあります。
- FAXお知らせメールと着信お知らせメール(オプション)を組み合わせると契約した場合、1つの着信に対して、2通のメール(FAXお知らせメールと着信お知らせメール)が送信されます(着信お知らせメールであらかじめ指定した番号のみ、応答できなかった着信のみの設定をしている場合を除きます)。
- 本サービスでは、発信者のFAXと代行受信サーバーの通信条件によっては、FAXの内容を確認できない場合があります。

「法人向けひかり電話サービス」とは、「ひかり電話オフィスタ입」「ひかり電話オフィスA(エース)」「いずれもIP電話サービス」を指します。

## 他のオプションサービス等と合わせてご利用いただく場合の留意事項

■テレビ電話	<ul style="list-style-type: none"> <li>FAXお知らせメールをご利用中(開始中)に、テレビ電話の着信があった場合、音声のみで接続され、発信者には「ピー」というFAX受信音が聞こえます。また、FAXお知らせメールご利用者には、「受信結果」に「受信エラー」と表示されたメールが送信されます。</li> </ul>
■高音質電話	<ul style="list-style-type: none"> <li>FAX受信「開始」で高音質電話着信時は網から「標準音質の音声通話接続」を促す信号を返送します。発信側端末から標準音質の音声による自動再接続を行った場合は接続後、FAX受信エラーとなります。</li> </ul>
■データコネク (データ通信)	<ul style="list-style-type: none"> <li>データコネクでの接続ではご利用できません。また、その際に、お知らせメールの送信やひかり電話設定サイト上のエラー表示も行われません。</li> </ul>
■ボイスワープ	<ul style="list-style-type: none"> <li>同一の電話番号に対してボイスワープと組み合わせて契約することはできません。</li> </ul>
■ナンバーリクエスト	<ul style="list-style-type: none"> <li>ナンバーリクエストが優先され、FAXお知らせメールは送信されません。</li> </ul>
■迷惑電話おことわりサービス	<ul style="list-style-type: none"> <li>迷惑電話おことわりサービスが優先され、FAXお知らせメールは送信されません。(着信する電話が「迷惑電話リスト」に登録している電話の場合)</li> <li>FAXお知らせメールで応答した電話については「迷惑電話リスト」に登録することができません。</li> </ul>
■複数チャンネル	<ul style="list-style-type: none"> <li>FAXお知らせメールの同時FAX受信可能数はチャンネル数分となります。</li> </ul>
■追加番号	<ul style="list-style-type: none"> <li>電話番号(追加番号)ごとのご契約が必要となります。</li> </ul>

## ご利用方法

ひかり電話設定サイトへのログイン方法はP.23～P.28、またパスワードや認証単位の変更などはP.93～P.106を参照ください。

●各種設定を行う際、ブラウザーは1画面のみでご利用ください。2画面以上でご利用いただいた場合、正常に設定が反映されない場合がございます。

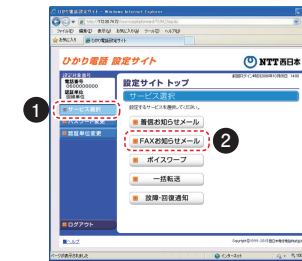
### FAXお知らせメール(オプション)の設定

ここでは、FAXお知らせメールの設定方法について説明します。FAXお知らせメールでは次の設定が可能です。

- サービス開始/停止……………サービスの開始または停止の設定を行います。
- 送信先メールアドレス設定……………FAXお知らせメールを送信するメールアドレスを登録、確認します。
- 受信FAX内容確認……………受信したFAXのダウンロード、および受信日時などを確認します。

#### FAXお知らせメールサービスを選択

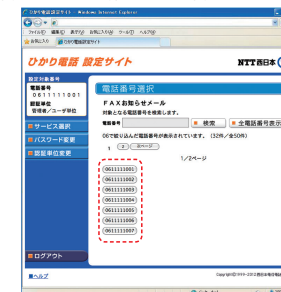
- ①「サービス選択」をクリックします。
- ②「FAXお知らせメール」をクリックします。



認証単位が回線単位、かつ同一回線内で複数契約されている場合、もしくは、管理者/ユーザー単位において契約番号でログインした場合には以下の操作が必要です。

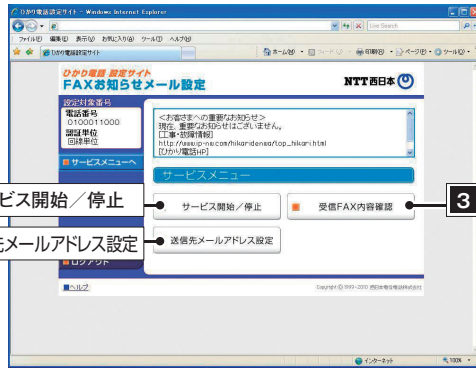
- ② 設定する電話番号をクリックします。

★認証単位が番号単位もしくは、管理者/ユーザー単位において追加番号でログインした場合には必要ありません。



## サービスメニュー

設定する項目をクリックします。



- 1 サービス開始/停止
- 2 送信先メールアドレス設定
- 3 受信FAX内容確認

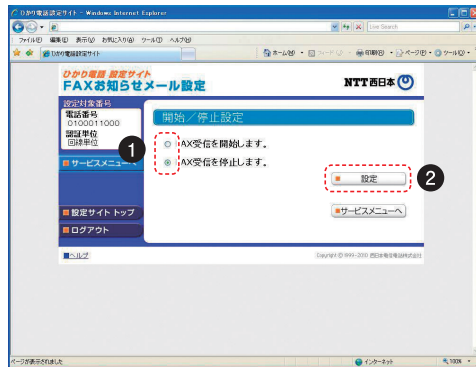
## 1 サービス開始/停止

サービスの開始または停止の設定を行います。

- ① 「開始」または「停止」を選択します。
- ② 「設定」ボタンをクリックします。

★本サービスを「開始」するには、あらかじめ「送信先メールアドレス設定」が必要です。

★「送信先メールアドレス設定」を行っていない場合、サービスの「開始」をしてもエラーが表示されます。



## 2 送信先メールアドレス設定

- 1 FAXお知らせメールの送信先メールアドレスを登録、確認します。送信先は5カ所まで設定可能です。

- ① FAXお知らせメールの送信先メールアドレスを入力します。
- ② 「送信テスト」ボタンをクリックし、正しくメールが届くことを確認します。
- ③ FAXお知らせメールを送りたいメールアドレスの「送信」欄にチェックを入れます。

★メールアドレス登録の際、必ず「送信テスト」を行ってください。

★送信先メールアドレスの登録を誤った場合、第三者に着信情報が通知されるおそれがあります。

- ④ 「設定」ボタンをクリックします。



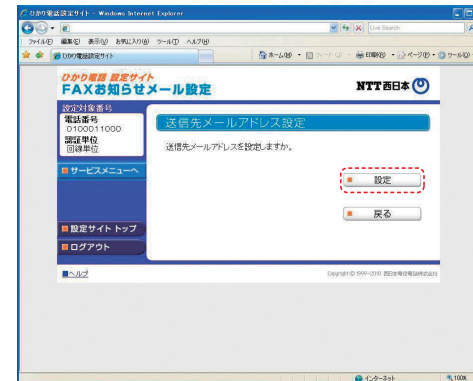
★送信先メールアドレスとして設定できる文字は以下のとおりです。

最大文字数 : 半角256文字  
使用可能文字 : (local part)@(domain)  
(local part) : 半角英数字[0~9、A~Z、a~z]  
半角記号[\_.-]!\$%'+/?^\*#  
(domain) : 半角英数字[0~9、A~Z、a~z]  
半角記号[-.]

設定条件 : 「@」が必ず1つのみ存在すること。  
「@」が先頭および末尾にないこと。  
domainの末尾が半角記号「.」でないこと。

★メールの受信制限をされている場合は受信できません。  
受信拒否設定を解除する、もしくは「hikari.ntt-west.net」を受信指定ドメインとして設定してください。

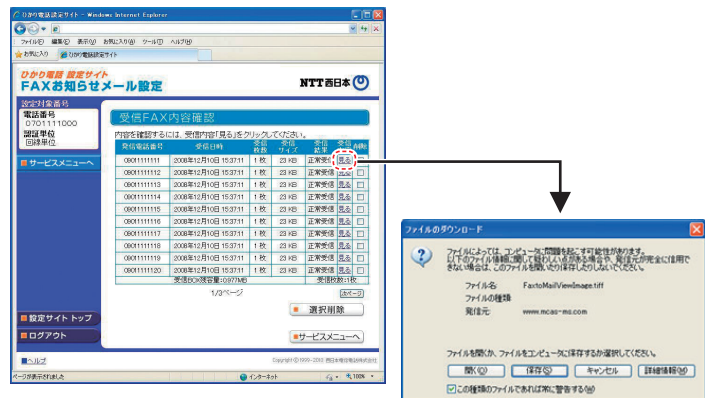
- 2 「設定」ボタンをクリックします。



### 3 受信FAX内容確認

1 「見る」をクリックして受信FAXをダウンロードし、画像閲覧ソフトにて閲覧します。

★受信したFAXはTIFF形式のデータに変換されます。対応のソフトで閲覧ください。



以下のソフトウェアなどをご利用ください。

- Windows® 7, 8, 8.1 に標準でインストールされている「Windows フォトビューアー」
- Microsoft® Windows® 10 に標準でインストールされている「フォト」
- Mac OS X に標準でインストールされている「プレビュー」

2 受信したFAXを削除します。

① 受信したFAXを削除する場合は、「削除」欄にチェックを入れます。

② 「選択削除」ボタンをクリックします。

★受信BOXの容量は10MBです。BOXの残量がなくなるとFAXの受信ができなくなりますので、定期的に削除するようにしてください。



■FAXの受信をお知らせするメールのイメージは以下のとおりです。

受信日時:2015/00/00 00:00:00  
 発信電話番号:0612345678  
**受信結果:正常受信**  
 受信FAX枚数[枚]:2  
 使用容量/受信BOX容量[KB]:2330/10240

受信したFAXは、ひかり電話設定サイトで閲覧できます。

-----  
 NTT西日本「FAXお知らせメール」  
 ※各種設定は、ひかり電話設定サイトから行ってください。  
<https://www.hikari.ntt-west.net>  
 ※本メールは送信専用のため返信できません。

パソコンイメージ

★受信結果は、以下のいずれかを表示します。

- 「正常受信」  
 正常にFAXを受信できた場合
- 「受信エラー(受信BOX残容量なし)」  
 FAX受信BOXの残容量不足のため、受信できなかった場合
- 「受信エラー」  
 FAX受信BOX残容量不足以外の理由で受信できなかった場合(音声通話着信の場合など)

受信日時:2015/00/00  
 00:00:00  
 発信電話番号:0612345678  
**受信結果:正常受信**  
 受信FAX枚数[枚]:2  
 使用容量/受信BOX容量  
 [KB]:2330/10240

受信したFAXは、ひかり電話設定サイトで閲覧できます。

-----  
 NTT西日本「FAXお知らせメール」  
 ※各種設定は、ひかり電話設定サイトから行ってください。  
<https://www.hikari.ntt-west.net>  
 ※本メールは送信専用のため返信できません。

携帯電話イメージ

### ◎FAXお知らせメール 登録メールアドレスメモ

〈登録したメールアドレスをメモしておくと便利です〉

・電話番号	・送信先	・メールアドレス
・電話番号	・送信先	・メールアドレス
・電話番号	・送信先	・メールアドレス
・電話番号	・送信先	・メールアドレス
・電話番号	・送信先	・メールアドレス
・電話番号	・送信先	・メールアドレス
・電話番号	・送信先	・メールアドレス