

LANルータ (MBS - ROUTER - < 4 >) アプリケーションプログラムのダウンロード (WIN用)

以下の手順によりアプリケーションプログラムのダウンロードを行います。

例として LANルータのIPアドレスは192.168.1.254 とします。

1. LANルータのプログラムデータファイル (alphaap3.exe) を LANルータと同じネットワークで接続している設定用パソコンのデスクトップにコピーします。プログラムは自己解凍型の圧縮ファイルになっています。Alphaap3.exe ファイルをダブルクリックし、ファイルを解凍します。解凍後のファイル名はarouter.ap3です。

2. LANルータのブラウザ設定：FTP設定で以下のように設定します。

FTPログイン : する
ログイン名 : alpha
パスワード : alpha (画面上は*****と表示されます)

設定画面 - Microsoft Internet Explorer

ファイル(F) 編集(E) 表示(V) お気に入り(A) ツール(T) ヘルプ(H)

アドレス(A) http://192.168.1.254/s0

設定メニュー

メインメニューに戻る

簡単設定

インターネット接続

RAS接続

インタフェース設定

LANインタフェース

回線インタフェース

ルーティング設定

ルーティング

DHCPサーバ設定

DHCPサーバ

DNS関連設定

ProxyDNS

DNS通知

スケジュール設定

スケジュール

NAT設定

静的IPマスカレード

回線関連設定

IPアドレス自動発信

ブリッジ関連設定

エイジング時間

フィルタリング設定

IPパケット

システム設定

パスワード

FTP

FTP設定

FTPによりルータへログインするログイン名/パスワードを設定します。
ここで設定されたログイン名/パスワードはルータへのFTP転送において使用されます。
設定したパスワードは参照できません。

FTPログイン

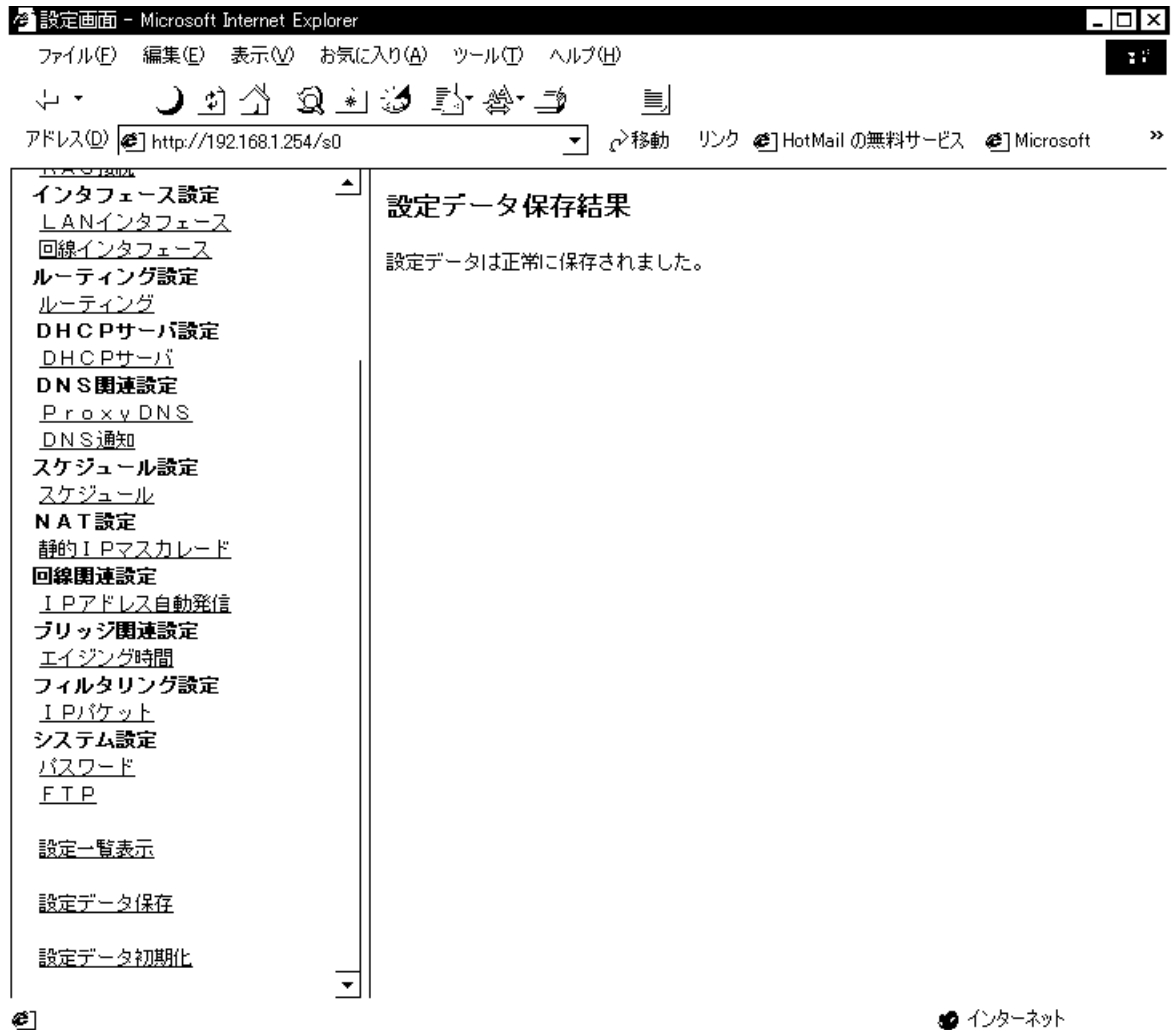
ログイン名

新しいパスワード

確認のため再入力

インターネット

3. 設定データを保存します。



4. LANルータをプログラムバージョンアップモード（起動モード切替スイッチ1：ON、2：OFF）にして再起動します。
LEDがPWR：遅い点滅（ダウンロード待ち）で表示されます。

- 5 . 設定用パソコンのMS - DOS プロンプトを開きます。



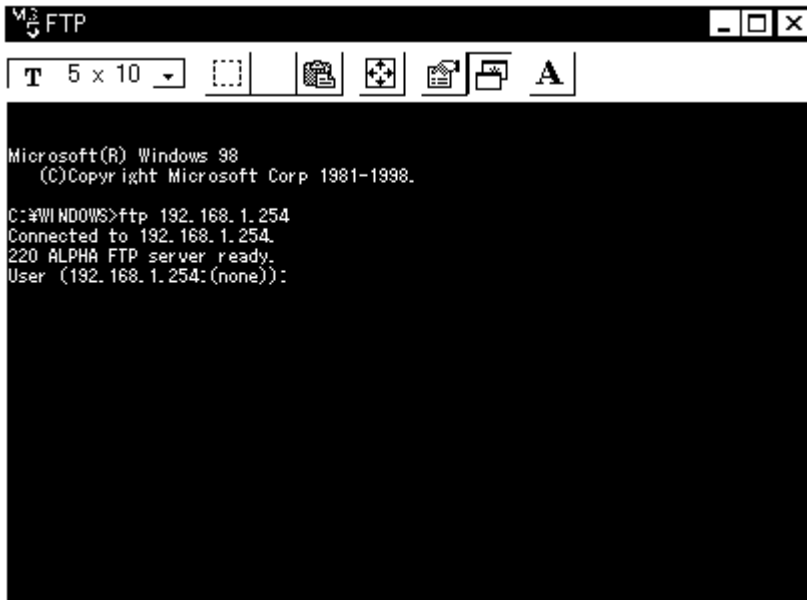
- 6 . arouter.ap3 ファイルがあるディレクトリに移動します。(ここではデスクトップ上にあるとします)



7. LANルータにFTPでログインします。

[ftp 192.168.1.254](ftp://192.168.1.254)

以下のようなコマンドが表示されます。



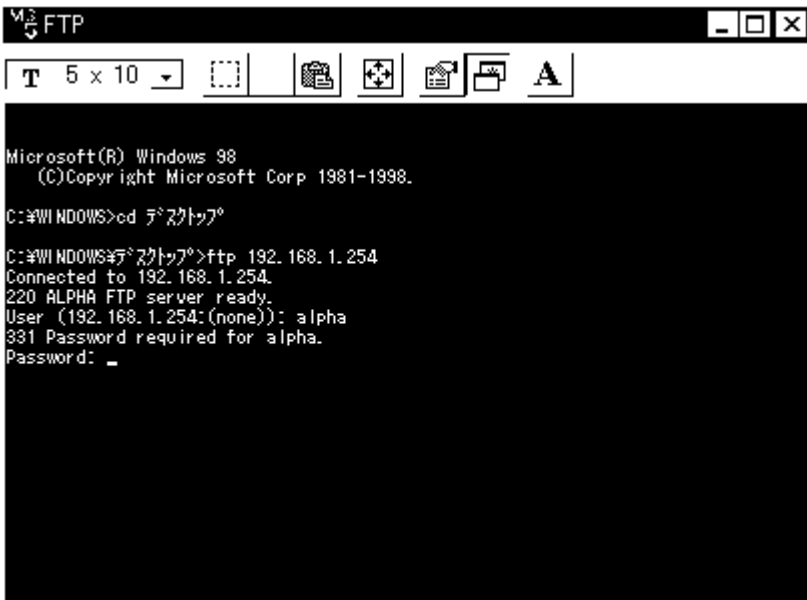
```
Microsoft(R) Windows 98
(C)Copyright Microsoft Corp 1981-1998.

C:\WINDOWS>ftp 192.168.1.254
Connected to 192.168.1.254.
220 ALPHA FTP server ready.
User (192.168.1.254:(none)):
```

8. ログイン名を入力します。

alpha

以下のようなコマンドが表示されます。



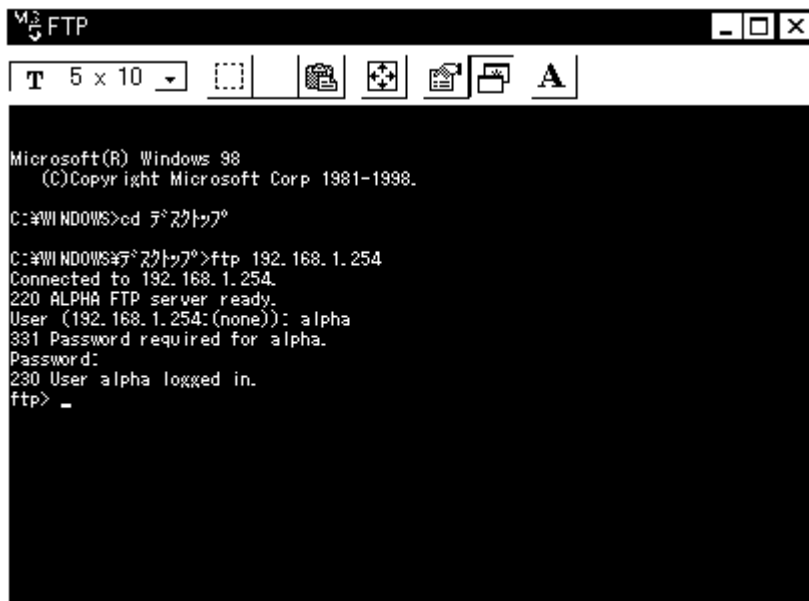
```
Microsoft(R) Windows 98
(C)Copyright Microsoft Corp 1981-1998.

C:\WINDOWS>cd デスクトップ
C:\WINDOWS\デスクトップ>ftp 192.168.1.254
Connected to 192.168.1.254.
220 ALPHA FTP server ready.
User (192.168.1.254:(none)): alpha
331 Password required for alpha.
Password: _
```

9. パスワードを入力します。

alpha (画面上は表示されません)

以下のようなコマンドが表示されます。



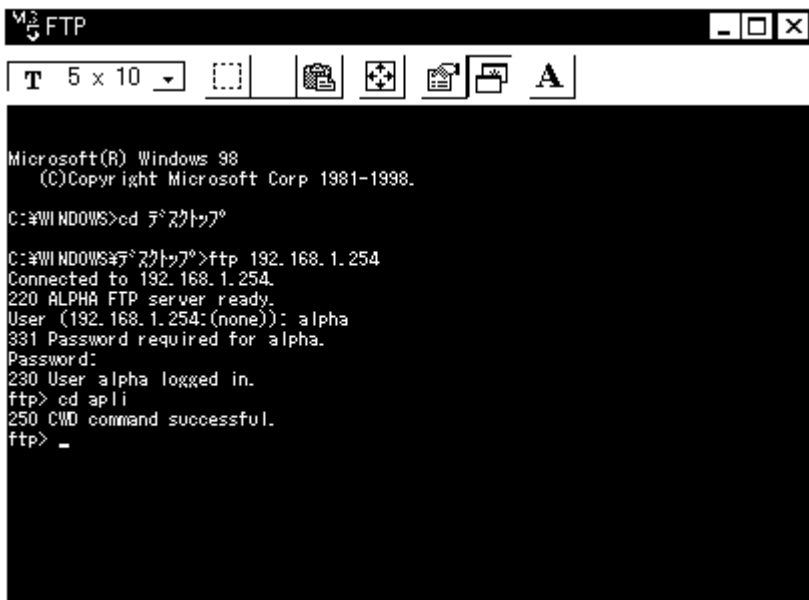
```
Microsoft(R) Windows 98
(C)Copyright Microsoft Corp 1981-1998.

C:\WINDOWS>cd デスクトップ
C:\WINDOWS\デスクトップ>ftp 192.168.1.254
Connected to 192.168.1.254.
220 ALPHA FTP server ready.
User (192.168.1.254:(none)): alpha
331 Password required for alpha.
Password:
230 User alpha logged in.
ftp> _
```

10. LANルータ内のディレクトリ「apli」に移動します。

cd apli

以下のようなコマンドが表示されます。



```
Microsoft(R) Windows 98
(C)Copyright Microsoft Corp 1981-1998.

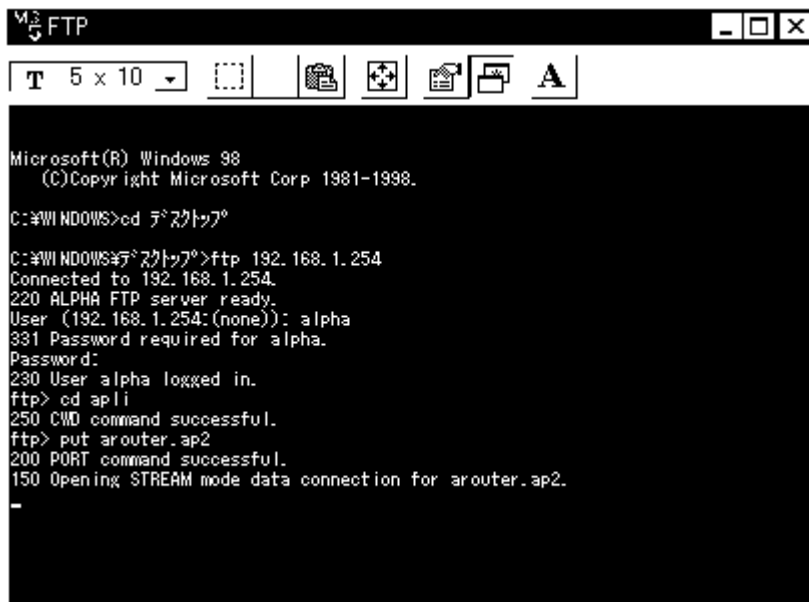
C:\WINDOWS>cd デスクトップ
C:\WINDOWS\デスクトップ>ftp 192.168.1.254
Connected to 192.168.1.254.
220 ALPHA FTP server ready.
User (192.168.1.254:(none)): alpha
331 Password required for alpha.
Password:
230 User alpha logged in.
ftp> cd apli
250 CWD command successful.
ftp> _
```

1 1 . F T Pにより arouter.ap3 ファイルをダウンロードします。

```
put arouter.ap3
```

これにより arouter.ap3 ファイルをダウンロードします。約 1 分 3 0 秒かかります。

以下のようなコマンドが表示されます。

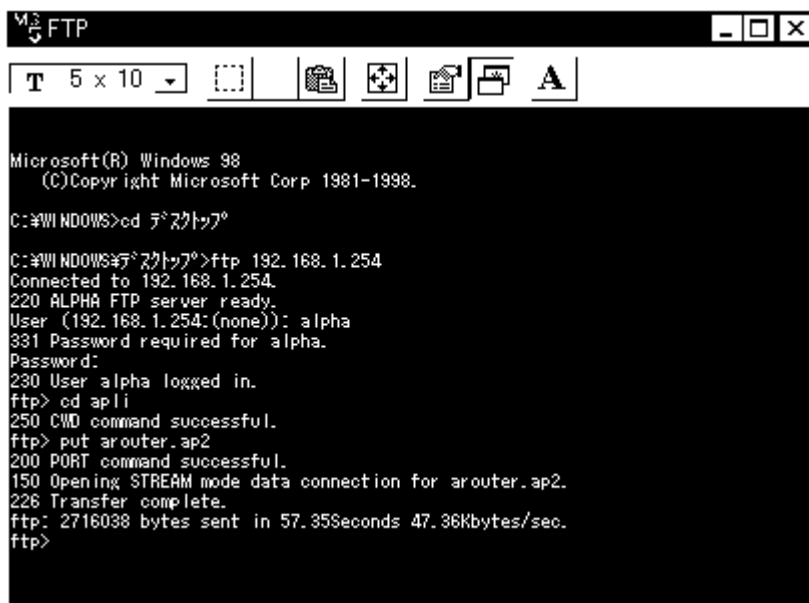


```
Microsoft(R) Windows 98
(C)Copyright Microsoft Corp 1981-1998.

C:\WINDOWS>cd デスクトップ

C:\WINDOWS\デスクトップ>ftp 192.168.1.254
Connected to 192.168.1.254.
220 ALPHA FTP server ready.
User (192.168.1.254:(none)): alpha
331 Password required for alpha.
Password:
230 User alpha logged in.
ftp> cd apli
250 CWD command successful.
ftp> put arouter.ap2
200 PORT command successful.
150 Opening STREAM mode data connection for arouter.ap2.
-
```

1 2 . ダウンロードが終了すると以下のようなコマンドが表示されます。



```
Microsoft(R) Windows 98
(C)Copyright Microsoft Corp 1981-1998.

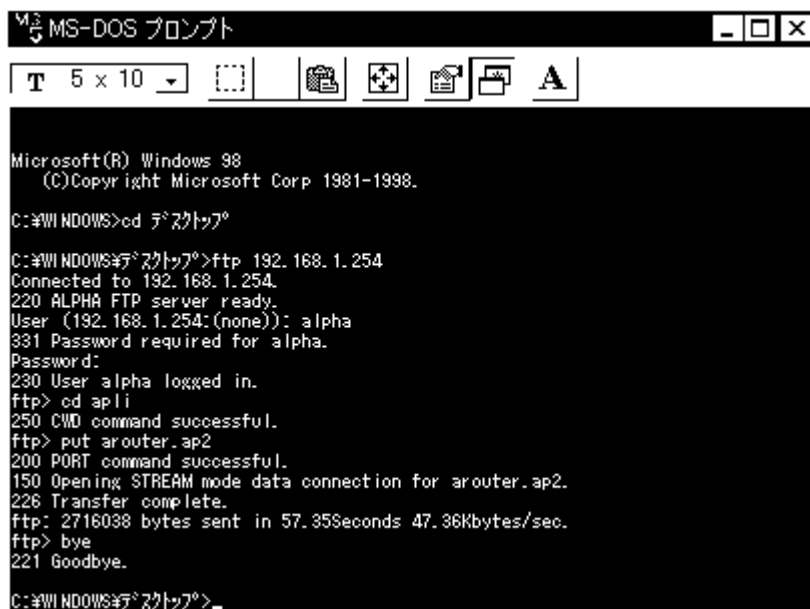
C:\WINDOWS>cd デスクトップ

C:\WINDOWS\デスクトップ>ftp 192.168.1.254
Connected to 192.168.1.254.
220 ALPHA FTP server ready.
User (192.168.1.254:(none)): alpha
331 Password required for alpha.
Password:
230 User alpha logged in.
ftp> cd apli
250 CWD command successful.
ftp> put arouter.ap2
200 PORT command successful.
150 Opening STREAM mode data connection for arouter.ap2.
228 Transfer complete.
ftp: 2716038 bytes sent in 57.35Seconds 47.36Kbytes/sec.
ftp>
```

13 . FTPを終了します。

bye

以下のようなコマンドが表示されます。



```
Microsoft(R) Windows 98
(C)Copyright Microsoft Corp 1981-1998.

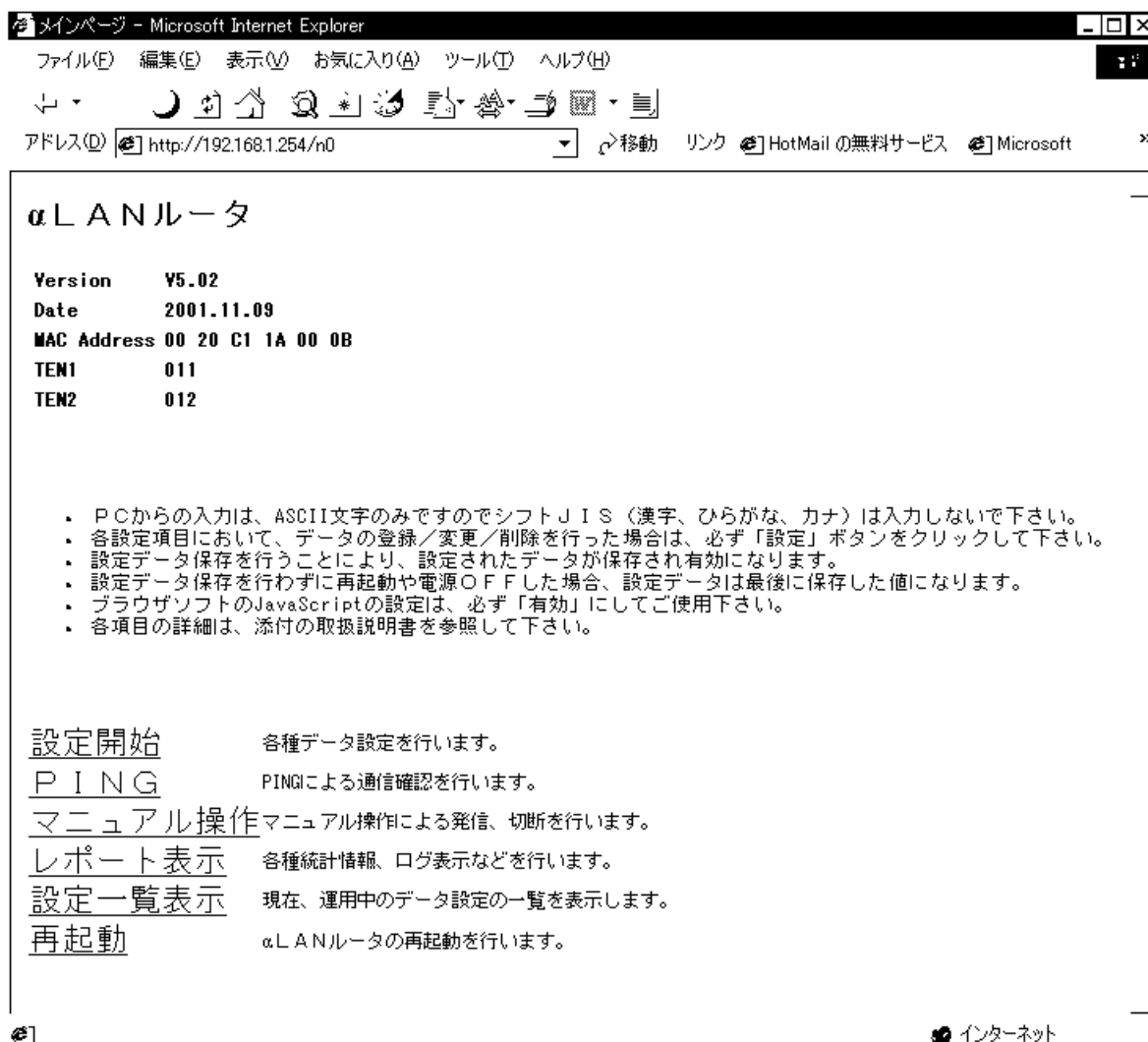
C:\WINDOWS>cd デスクトップ

C:\WINDOWS\デスクトップ>ftp 192.168.1.254
Connected to 192.168.1.254.
220 ALPHA FTP server ready.
User (192.168.1.254:(none)): alpha
331 Password required for alpha.
Password:
230 User alpha logged in.
ftp> cd apli
250 CWD command successful.
ftp> put arouter.ap2
200 PORT command successful.
150 Opening STREAM mode data connection for arouter.ap2.
226 Transfer complete.
ftp: 2716038 bytes sent in 57.35Seconds 47.36Kbytes/sec.
ftp> bye
221 Goodbye.

C:\WINDOWS\デスクトップ>
```

途中で失敗した場合は5 . からやり直してください。

14. LANルータを通常起動モード（起動モード切替スイッチ1：OFF、2：OFF）で再起動します。LED表示が バス活性化正常終了（PWR：点灯）（注1）になったら設定用PCのブラウザで LANルータにアクセスします。



（注1）主装置および LANルータの設定により バス活性化正常終了にならない場合でもブラウザでアクセスできれば構いません。

15. Version,Date が以下のようにになっていることを確認してください。

Version V5.03
Date 2002.01.15

16. 2. のFTP設定で以下のように設定を戻します。

FTPログイン : しない

最後に設定データを保存します。以上でバージョンアップは終了です。